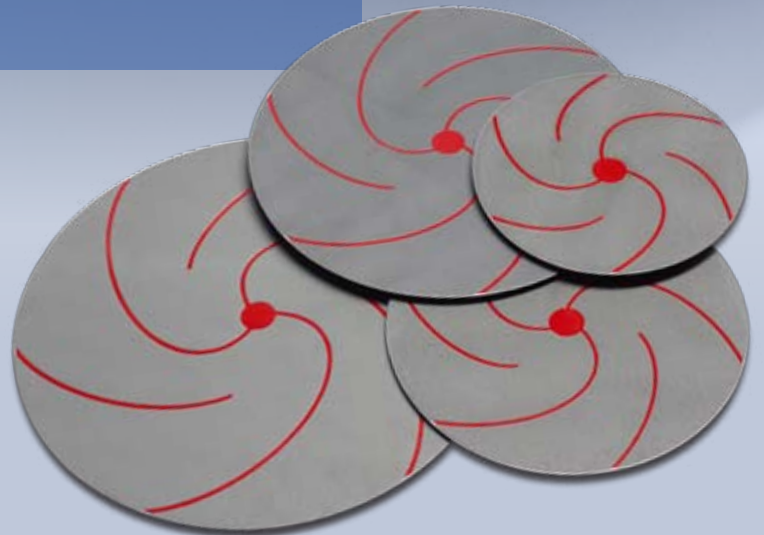


在更短时间内获得完美的
边缘保护和绝对平整的表面

- 比碳化硅砂纸更长的使用寿命 – 减少更换和浪费
- 材料磨削高度恒定 – 更短的制样时间
- 完美的平整度和边缘保护 – 可重复的结果



快速研磨 – 减少浪费 – 可重复的结果

铝材料的平面研磨通常需要使用碳化硅砂纸；然而，取得良好的边缘保护、最佳的平整度和一致性的结果却不总是那么容易。碳化硅砂纸磨损得快 – 意味着需要常常更换且工作流程变得更慢。

MD-Molto 220 磨盘是平面研磨铝合金材料的理想选择，可以替代碳化硅砂纸/箔 #220。之后的制备步骤是相同的，除了在MD-Largo上的精磨步骤可以被减短，因为试样在用MD-Molto粗磨后已经完全平整。

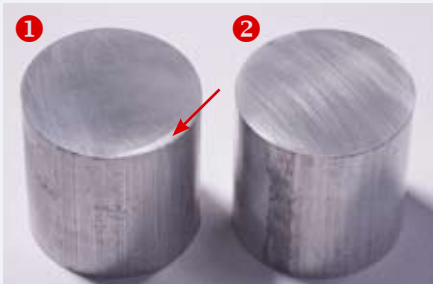
金刚石磨料使其可以研磨与非常硬质的材料例如陶瓷复合的铝质材料。无论硬度是否有巨大的差别，使用MD-Molto都能得到完美且平整的试样。MD-Molto由树脂键金刚石制成，使用寿命相当于100张碳化硅砂纸，并确保了高效的磨削率和持续的短的研磨时间。

MD-Molto适用于硬度范围为50 – 250 HV的铝合金制备。一些较软的铝合金也可制备但可能需要更长的精磨时间。

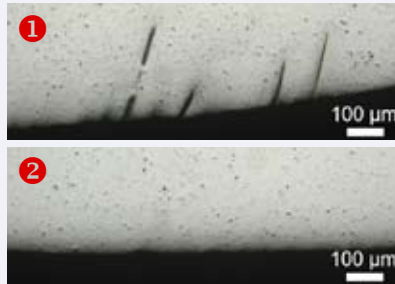
MD-Molto 220 与 碳化硅砂纸#220的平整度对比

用DiaPro Allegro/Largo
在MD-Largo上精磨后

终抛后



① 使用碳化硅砂纸研磨的试样上仍能看到清晰的边缘倒圆，即使是在精磨之后。
② 使用MD-Molto研磨的试样表面是完全平整的。



① 使用碳化硅砂纸研磨的试样边缘有因为边缘倒圆残留的划痕。
② 使用MD-Molto研磨的试样边缘完全平整且没有划痕。

步骤	PG	FG	DP	OP
磨盘	MD-Molto 220	MD-Largo	MD-Mol	MD-Chem
润滑剂/ 悬浮液	水	DiaPro Allegro/ Largo 9 µm	DiaPro Mol R 3 µm	OP-S
转速	300	150	150	150
施加力 N/试样	25	30	25	15
时间	直到平整	2-4 min.	3 min.	1 min.

规格

树脂键金刚石研磨盘。其表面完成度足以与碳化硅砂纸/箔 #220相比。磁性固定在MD盘上。

	编号
200 mm (8") 直径	40800187
250 mm (10") 直径	40800188
300 mm (12") 直径	40800189
350 mm (14") 直径	40800190

本着持续改进产品的宗旨，司特尔进行产品改进时保留不另行通知的权利。



司特尔 (上海) 国际贸易有限公司
中国上海市浦东新区张江高科技园区
张衡路1696号
邮编: 201203
电话: +86 (21) 6035 3900
传真: +86 (21) 6035 3999
邮箱: struers@struers.cn
www.struers.cn



Struers A/S
Pederstrupvej 84
DK-2750 Ballerup, Denmark
Phone +45 44 600 800
Fax +45 44 600 801
struers@struers.dk
www.struers.com

AUSTRALIA & NEW ZEALAND
Struers Australia
27 Mayneview Street
Milton QLD 4064
Australia
Phone: +61 7 3512 9600
Fax: +61 7 3369 8200
info.au@struers.dk

BELGIQUE (Wallonie)
Struers S.A.S.
370, rue du Marché Rollay
F- 94507 Champigny
sur Marne Cedex
Téléphone +33 1 5509 1430
Télécopie +33 1 5509 1449
struers@struers.fr

BELGIUM (Flanders)
Struers GmbH Nederland
Elektraweg 5
3144 CB Maassluis
Telefoon: +31 (10) 599 7209
Fax: +31 (10) 5997201
netherlands@struers.de

CANADA
Struers Ltd.
7275 West Credit Avenue
Mississauga, Ontario L5N 5M9
Phone +1 905-814-8855
Fax +1 905-814-1440
info@struers.com

CHINA
Struers Ltd.
No. 1696 Zhang Heng Road
Zhang Jiang Hi-Tech Park
Shanghai 201203, P.R. China
Phone +86 (21) 6035 3900
Fax +86 (21) 6035 3999
struers@struers.cn

CZECH REPUBLIC
Struers GmbH
Organizační složka
Havlíčkova 361
CZ-252 63 Roztoky u Prahy
Phone +420 233 312 625
Fax: +420 233 312 640
czechrepublic@struers.de

DEUTSCHLAND
Struers GmbH
Carl-Friedrich-Benz-Straße 5
D-47877 Willich
Telefon +49 (0) 2154 486-0
Fax +49 (0) 2154 486-222
verkauf@struers.de

FRANCE
Struers S.A.S.
370, rue du Marché Rollay
F-94507 Champigny
sur Marne Cedex
Téléphone +33 1 5509 1430
Télécopie +33 1 5509 1449
struers@struers.fr

IRELAND
Struers Ltd.
Unit 11 Evolution@ AMP
Whittle Way, Catcliffe
Rotherham S60 5BL
Tel: +44 0845 604 6664
Fax: +44 0845 604 6651
info@struers.co.uk

ITALY
Struers Italia
Via Monte Grappa 80/4
20020 Arese (MI)
Tel. +39-02/38236281
Fax +39-02/38236274
struers.it@struers.it

JAPAN
Marumoto Struers K.K.
Takara 3rd Building
18-6, Higashi Ueno 1-chome
Taïto-ku, Tokyo 110-0015
Phone +81 3 5688 2914
Fax +81 3 5688 2927
struers@struers.co.jp

NETHERLANDS
Struers GmbH Nederland
Elektraweg 5
3144 CB Maassluis
Telefoon: +31 (10) 599 7209
Fax: +31 (10) 5997201
netherlands@struers.de

ÖSTERREICH
Struers GmbH
Zweigniederlassung Österreich
Ginzkeyplatz 10
A-5020 Salzburg
Telefon +43 662 625 711
Fax +43 662 625 711 78
austria@struers.de

POLAND
Struers Sp. z o.o.
Oddział w Polsce
ul. Jasnogórska 44
31-358 Kraków
Phone +48 12 661 20 60
Fax +48 12 626 01 46
poland@struers.de

ROMANIA
Struers GmbH
Sucursala Sibiu
Str. Scoala de Inot, nr. 18
RO-550005 Sibiu
Phone +40 269 244 558
Fax +40 269 244 559
romania@struers.de

SCHWEIZ
Struers GmbH
Zweigniederlassung Schweiz
Weissenbrunnenstraße 41
CH-8903 Birmsdorf
Telefon +41 44 777 63 07
Fax +41 44 777 63 09
switzerland@struers.de

SINGAPORE
Struers Singapore
627A Aljunied Road,
#07-08 BizTech Centre
Singapore 389842
Phone +65 6299 2268
Fax +65 6299 2661
struers.sg@struers.dk

SUOMI
Struers Suomi
Kalevankatu 43
00180 Helsinki
Puhelin +358 0207 919 430
Faksi +358 0207 919 431
finland@struers.fi

SWEDEN
Struers Sverige
Ekbacksvägen 22
168 69 Bromma
Telefon +46 (0)8 447 53 90
Telefax +46 (0)8 447 53 99
info@struers.se

UNITED KINGDOM
Struers Ltd.
Unit 11 Evolution@ AMP
Whittle Way, Catcliffe
Rotherham S60 5BL
Tel: +44 0845 604 6664
Fax: +44 0845 604 6651
info@struers.co.uk

USA
Struers Inc.
24766 Detroit Road
Westlake, OH 44145-1598
Phone +1 440 871 0071
Fax +1 440 871 8188
info@struers.com