



Labotom-5 est une tronçonneuse de table manuelle, de qualité élevée, pour les meules de tronçonnage de 250 mm de diamètre. Elle est tout spécialement conçue pour une utilisation au laboratoire ou en production.

Son pupitre de commande simple, sa poignée ergonomique, son verrou de sécurité et son arrêt d'urgence ne font pas uniquement de Labotom-5 une machine extrêmement conviviale, mais offrent également une protection optimale pour ses utilisateurs.

La table de tronçonnage spacieuse offre un espace supplémentaire qui vous permettra de positionner facilement votre pièce et une fois le travail sur Labotom-5 terminé, le tuyau de rinçage intégré permet un nettoyage rapide et simple.

**Extrêmement conviviale**

**Pupitre de commande simple avec trois boutons: Marche, Arrêt et Nettoyage**

**Verrou de sécurité et arrêt d'urgence**

**Table de tronçonnage spacieuse**

**Poignée de tronçonnage ergonomique**

**Pistolet de rinçage à jet d'eau puissant**

**Compartiment de tronçonnage incliné**

**Une puissante lampe LED éclaire la zone de tronçonnage**

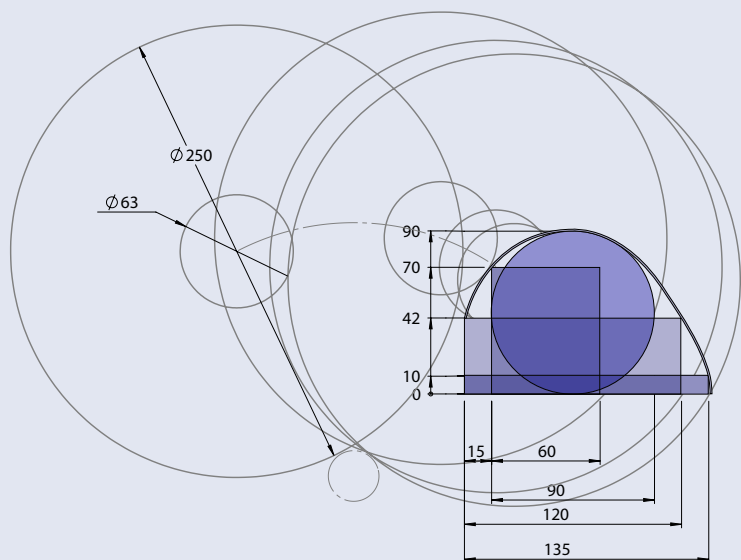
## Verrou de sécurité et arrêt d'urgence

Labotom-5 est équipée d'un verrou de sécurité et d'un arrêt d'urgence pour une protection optimale des utilisateurs. Le moteur est freiné électriquement, ce qui assure son arrêt avant le déverrouillage du verrou de sécurité de la porte.



## Pistolet de rinçage avec jet d'eau puissant

Pour faciliter sa maintenance, Labotom-5 est équipée d'un pistolet de nettoyage. Le pistolet de nettoyage est facilement accessible, car il est placé directement dans le compartiment de tronçonnage.



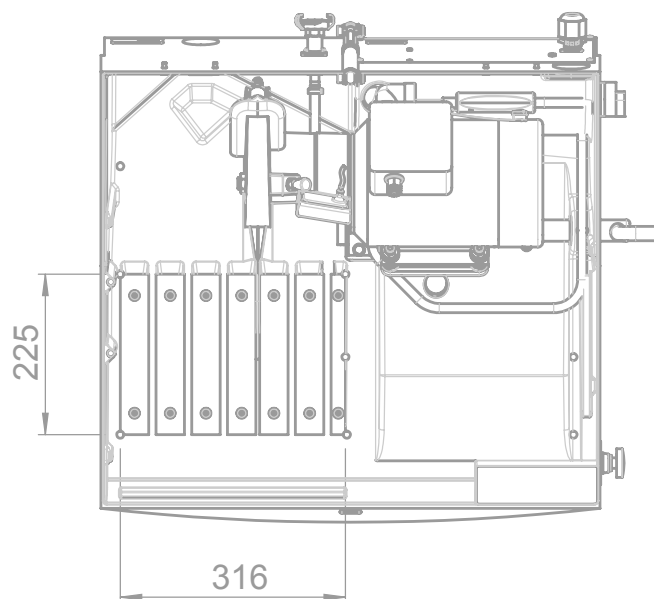
## Capacité de tronçonnage

La capacité de tronçonnage prévue pour une meule de tronçonnage neuve est de jusqu'à 90 mm de diam. ou 120x42 mm. Veuillez vous référer à l'illustration.

Pour le tronçonnage des pièces dépassant la largeur du compartiment de tronçonnage du côté gauche, une plaque peut être retirée dans le couvercle et remplacée par un boîtier d'extension et de protection.

## Poignée de tronçonnage ergonomique

La poignée est ergonomique, permettant à l'opérateur de tronçonner les matériaux même très durs et difficiles. Une puissante lampe LED éclaire la zone de tronçonnage et permet de suivre facilement le processus de tronçonnage.



## Table de tronçonnage spacieuse

Labotom-5 a une table de tronçonnage spacieuse (316 mm de large et 225 mm de profondeur) pour faciliter le bridage de la pièce. La table de tronçonnage est équipée de rainures en T de 10 mm; trois du côté gauche et deux du côté droit. La table de tronçonnage spacieuse garantit que la plupart des formes de pièces puissent être bridées et tronçonnées en toute sécurité.

## Compartiment de tronçonnage incliné

La base inclinée du compartiment de tronçonnage empêche l'eau de recyclage de s'accumuler dans le compartiment. Un butoir de filtration est placé dans le trou d'écoulement pour que les échantillons tronçonnés ne puissent pas s'y engouffrer.

## Accessoires et consommables

No. de cat.:



### Etau rapide

Pour un bridage de la pièce. A monter sur le côté gauche de la meule de tronçonnage. Complet avec butée. Amplitude de bridage max.: 50 mm.

05876909



### Etau de bridage vertical

Pour un bridage des pièces de forme irrégulière sur la table de tronçonnage. La hauteur de bridage est réglable jusqu'à 58 mm. Complet avec clé et sabot de bridage plat. Utilisé pour les rainures en T de 10 mm.

05116905

### Patins de serrage pour étau vertical

Jeu de 4 patins multiformes pour étau vertical (05046904, 05116905 ou 05036915).

05116911

### Rallonge came

Pour rallonger le bras de l'étau vertical (05036915, 05046904 et 05116905)

05046906



### Etau rapide vertical

Pour fixer la pièce. A monter sur le côté gauche de la meule de tronçonnage. Amplitude max. de bridage: 50 mm

05876925



### Prisme simple pour étau rapide vertical

Mâchoire pour un bridage optimal des pièces cylindriques et ovales. A utiliser avec un étau rapide vertical pour rainures en T de 10 mm (05876925).

05876926



### Etau à ressort

Pour maintenir la pièce. Complet avec butée. A monter sur Discotom-60/-65, Discotom-6 et Labotom-5 du côté droit de la meule de tronçonnage. Pour rainures en T de 10 mm.

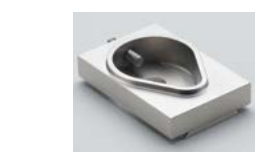
05136903



### Support fixe

Support pour porte-échantillons à queue d'aronde. Positionnement manuel de 40 mm. Pour rainures en T de 10 mm.

05876927



### Porte-échantillons CATFF 04946904

Type avec ouverture à goutte d'eau. Pour les pièces de 15 à 40 mm de diam.



### Porte-échantillons CATTY 04946905

Avec 7 vis pour les pièces de forme irrégulière. Amplitude max.: 40 mm.



### Porte-échantillons CATSI 04946903

Pour un usage général. Ouverture max.: 60 mm.



### Porte-échantillons CATRE 04946907

Pour les pièces cylindriques. Ouverture max.: 40 mm de diam.



### Boîtier de protection et d'extension

Pour prolonger le compartiment de tronçonnage pour le tronçonnage des pièces longues. A monter sur le côté gauche de Labotom-5. Pour les pièces d'une dimension maximum de H x L: 90 mm de diam. ou 120 x 42 mm Dimensions, L x P x H: 652 x 120 x 95 mm

06046903

Pour plus d'informations sur nos étaux de bridage et meules de tronçonnage, veuillez vous reporter aux brochures spécifiques.

## Données techniques

### Meule de tronçonnage

Dimension	250 mm de diam.
Diam. alésage	32 mm
Vitesse de rotation (marche à vide)	2845 t/m (50 Hz) / 3450 t/m (60 Hz)
Capacité de tronçonnage*	90 mm de diam. ou 42 x 120 mm

### Table de tronçonnage

Largeur	225 mm
Longueur	316 mm
Rainures en T	10 mm

### Moteur de tronçonnage

Tension	Charge nominale S1	Intermittente S3 (15 %)	Fusible
3 x 200 V / 50 Hz	2,2 kW / 3,0 CV	3,2 kW / 4,3 CV	40 A
3 x 200 - 210 V / 60 Hz	2,6 kW / 3,5 CV	3,2 kW / 4,3 CV	30 A
3 x 220 - 230 V / 50 Hz	2,2 kW / 3,0 CV	3,2 kW / 4,3 CV	40 A
3 x 220 - 240 V / 60 Hz	2,6 kW / 3,5 CV	3,2 kW / 4,3 CV	30 A
3 x 380 - 415 V / 50 Hz	2,2 kW / 3,0 CV	3,2 kW / 4,3 CV	40 A
3 x 380 - 415 V / 60 Hz	2,6 kW / 3,5 CV	3,2 kW / 4,3 CV	30 A
3 x 460 - 480 V / 60 Hz	2,6 kW / 3,5 CV	3,2 kW / 4,3 CV	30 A

### Dimensions

Largeur	700 mm
Largeur avec poignée	860 mm
Profondeur	680 mm
Profondeur avec prise	808 mm
Hauteur, machine	440 mm
Hauteur, poignée	520 mm
Hauteur, couvercle ouvert	942 mm
Poids	75 kg

**Niveau de bruit** 60 dBA, en marche à vide, à une distance de 1,0 m

**Température ambiante** 5 - 40 °C

**Humidité** 0 - 95 % RH, sans condensation

**Sécurité** Se référer à la Déclaration de conformité

\* La capacité de tronçonnage réelle dépend des dimensions spécifiques de la pièce, de la meule de tronçonnage et de la technique de bridage.

## Spécifications

### Labotom-5

Tronçonneuse manuelle. Puissance du moteur 2,2 / 2,6 kW (3,0 / 3,5 CV).

Pour les meules de tronçonnage de 250 mm. Avec table de tronçonnage avec rainures en T de 10 mm. L'unité de recyclage (05766xxx), l'étau rapide (05876909 / 05876925), l'étau à ressort (05136903) et l'étau de bridage vertical (05116905) sont à commander séparément. Un meuble support en option (06266101) peut être utilisé.

No. de cat. :	Tension
06046129	3 x 200 V / 50 Hz
06046130	3 x 200-210 V / 60 Hz
06046135	3 x 220-230 V / 50 Hz
06046136	3 x 220-240 V / 60 Hz
06046146	3 x 380-415 V / 50 Hz
06046147	3 x 380-415 V / 60 Hz
06046154	3 x 460-480 V / 60 Hz

Les produits Struers subissent continuellement des modifications et des perfectionnements. Nous nous réservons donc le droit de pratiquer des changements sur nos produits sans avis préalable.

### Struers ApS

Pederstrupvej 84  
 DK-2750 Ballerup, Denmark  
 Phone +45 44 600 800  
 Fax +45 44 600 801  
 struers@struers.dk  
 www.struers.com

### AUSTRALIA & NEW ZEALAND

**Struers Australia**  
 27 Mayneview Street  
 Milton QLD 4064  
 Australia  
 Phone +61 7 3512 9600  
 Fax +61 7 3369 8200  
 info.au@struers.dk

### BELGIQUE (Wallonie)

**Struers S.A.S.**  
 370, rue du Marché Rollay  
 F- 94507 Champigny  
 sur Marne Cedex  
 Téléphone +33 1 5509 1430  
 Télécopie +33 1 5509 1449  
 struers@struers.fr

### BELGIUM (Flanders)

**Struers GmbH Nederland**  
 Zomerdijk 34 A  
 3143 CT Maassluis  
 Telefoon +31 (10) 599 7209  
 Fax +31 (10) 5997201  
 netherlands@struers.de

### CANADA

**Struers Ltd.**  
 7275 West Credit Avenue  
 Mississauga, Ontario L5N 5M9  
 Phone +1 905-814-8855  
 Fax +1 905-814-1440  
 info@struers.com

### CHINA

**Struers Ltd.**  
 No. 1696 Zhang Heng Road  
 Zhang Jiang Hi-Tech Park  
 Shanghai 201203, P.R. China  
 Phone +86 (21) 6035 3900  
 Fax +86 (21) 6035 3999  
 struers@struers.cn

### CZECH REPUBLIC & SLOVAKIA

**Struers GmbH Organizační složka**  
 vědeckotechnický park  
 Přilepská 1920,  
 CZ-252 63 Roztoky u Prahy  
 Phone +420 233 312 625  
 Fax +420 233 312 640  
 czechrepublic@struers.de  
 slovakia@struers.de

### DEUTSCHLAND

**Struers GmbH**  
 Carl-Friedrich-Benz-Straße 5  
 D-47877 Willich  
 Telefon +49 (0) 2154 486-0  
 Fax +49 (0) 2154 486-222  
 verkauf@struers.de

### FRANCE

**Struers S.A.S.**  
 370, rue du Marché Rollay  
 F-94507 Champigny  
 sur Marne Cedex  
 Téléphone +33 1 5509 1430  
 Télécopie +33 1 5509 1449  
 struers@struers.fr

### HUNGARY

**Struers GmbH**  
 Magyarországi Fióktelep  
 Tatai ut 53  
 2821 Gyermely  
 Phone +36 (34) 880546  
 Fax +36 (34) 880547  
 hungary@struers.de

### IRELAND

**Struers Ltd.**  
 Unit 11 Evolution@ AMP  
 Whittle Way, Catcliffe  
 Rotherham S60 5BL  
 Tel. +44 0845 604 6664  
 Fax +44 0845 604 6651  
 info@struers.co.uk

### ITALY

**Struers Italia**  
 Via Monte Grappa 80/4  
 20020 Arese (MI)  
 Tel. +39-02/38236281  
 Fax +39-02/38236274  
 struers.it@struers.it

### JAPAN

**Marumoto Struers K.K.**  
 Takara 3rd Building  
 18-6, Higashi Ueno 1-chome  
 Taio-ku, Tokyo 110-0015  
 Phone +81 3 5688 2914  
 Fax +81 3 5688 2927  
 struers@struers.co.jp

### NETHERLANDS

**Struers GmbH Nederland**  
 Zomerdijk 34 A  
 3143 CT Maassluis  
 Telefoon +31 (10) 599 7209  
 Fax +31 (10) 5997201  
 netherlands@struers.de

### NORWAY

**Struers ApS, Norge**  
 Sjøskogenveien 44C  
 1407 Vinterbro  
 Telefon +47 970 94 285  
 info@struers.no

### ÖSTERREICH

**Struers GmbH**  
 Zweigniederlassung Österreich  
 Betriebsgebiet Puch Nord 8  
 5412 Puch  
 Telefon +43 6245 70567  
 Fax +43 6245 70567-78  
 austria@struers.de

### POLAND

**Struers Sp. z o.o.**  
 Oddział w Polsce  
 ul. Jasnogórska 44  
 31-358 Kraków  
 Phone +48 12 661 20 60  
 Fax +48 12 626 01 46  
 poland@struers.de

### ROMANIA

**Struers GmbH, Sucursala Bucuresti**  
 Str. Preciziei nr. 6R  
 062203 sector 6, Bucuresti  
 Phone +40 (31) 101 9548  
 Fax +40 (31) 101 9549  
 romania@struers.de

### SCHWEIZ

**Struers GmbH**  
 Zweigniederlassung Schweiz  
 Weissenbrunnstraße 41  
 CH-8903 Birmensdorf  
 Telefon +41 44 777 63 07  
 Fax +41 44 777 63 09  
 switzerland@struers.de

### SINGAPORE

**Struers Singapore**  
 627A Aljunied Road,  
 #07-08 BizTech Centre  
 Singapore 389842  
 Phone +65 6299 2268  
 Fax +65 6299 2661  
 struers.sg@struers.dk

### SPAIN

**Struers España**  
 Camino Cerro de los Gamos 1  
 Building 1 - Pozuelo de Alarcón  
 CP 28224 Madrid  
 Teléfono +34 917 901 204  
 Fax +34 917 901 112  
 struers.es@struers.es

### SUOMI

**Struers ApS, Suomi**  
 Hietalahdenranta 13  
 00180 Helsinki  
 Puhelin +358 (0)207 919 430  
 Faksi +358 (0)207 919 431  
 finland@struers.fi

### SWEDEN

**Struers Sverige**  
 Box 20038  
 161 02 Bromma  
 Telefon +46 (0)8 447 53 90  
 Telefax +46 (0)8 447 53 99  
 info@struers.se

### UNITED KINGDOM

**Struers Ltd.**  
 Unit 11 Evolution @ AMP  
 Whittle Way, Catcliffe  
 Rotherham S60 5BL  
 Tel. +44 0845 604 6664  
 Fax +44 0845 604 6651  
 info@struers.co.uk

### USA

**Struers Inc.**  
 24766 Detroit Road  
 Westlake, OH 44145-1598  
 Phone +1 440 871 0071  
 Fax +1 440 871 8188  
 info@struers.com