



- 可靠—坚固的材料和设计
- 快速—易于设置和制备
- 适应性强—灵活适应不断变化的需求



# 可靠

针对生产线上或试验室里的可靠而快速的手动研磨抛光而设计，现已全新推出LaboSystem。坚固的模块化选择给您带来强大的适应性，拥有更换的灵活性。Struers LaboSystem的耐用性和快速性符合您24小时/7天不间断的生产，确保更快速更可靠的样品制备。

“司特尔新款LaboSystem非常容易使用，并且为我们显著地节省了时间。它能够一次解决多个样品，并且大大减少了整体制备时间。我会向所有想要保持精确可重复制样结果的同时又想提高研磨抛光速度的朋友们真心推荐这款LaboSystem。”

Thomas A. Painter, 材料工程师 (纽约, 美国)  
NES, Napoleon Engineering Services (轴承专家)

## 此外...

我们对LaboSystem产品进行了超过**40,000**个周期的耐用性测试。所有型号在德国，美国，捷克和挪威进行了六个月的现场测试。

**六个月的测试**

# 快速可靠的试样制备

LaboSystem是包含三个LaboPol研磨抛光机，三个LaboForce试样推进器和两个LaboDoser加液装置的模块化研磨抛光系统。由于其设计的可靠性和快速性，LaboSystem成为非常适用于实验室和生产线的研磨抛光解决方案。

## 可靠

可靠性意味着持续的可用性和表现性。因此LaboPol由整体耐腐蚀和防冲击的材料制成。铸铝块作为制备盘，控制面板和试样推进器的刚性骨架。

## 快速

速度关系到生产力和标准兼容质量。LaboSystem的快速设置和简单设计，300mm的底盘尺寸(增加44%表面积\*)，都可大大减少制备时间和人工。

## 适应性

LaboSystem的模块化设计确保您可以灵活更换或升级LaboPol，可选半自动的LaboForce和自动的LaboDoser。

### 您知道吗...

底盘从250mm升级到300mm可增加44%的表面积，缩短制备时间，延长耗材使用寿命，更适用于大型试样。

**44%  
MORE**

直径 250 mm

直径 300 mm

快速

\*与250mm底盘相比

# 基本系统

单底盘手动系统，可升级配备一个试样推进器和一个加液装置



LaboPol-20 研磨抛光机带 200 mm 底盘 +  
Labo UI 控制面板+ LaboDoser-10 加液装置

## LaboSystem配置的优势

### 锥形底盘系统

可快速卸下磨盘以便清洁水池，节约时间。  
高质量的锥形底盘确保更低的制备温度，减少耗材的使用量。

### 耐用性

Struers的LaboSystem可用于任何环境。整体耐腐蚀和防冲击的材料使它可适用于恶劣环境。

### 椭圆形防溅环和水池

更方便操作制备盘，减少制备时间。

### 操作者便利性

水池内衬(LaboPol标配)可节省清洁水池的时间，更易于操作。



# 半自动系统

单底盘系统，可升级配备一个试样推进器和一个加液装置



LaboPol-30研磨抛光机带 300 mm底盘+  
LaboForce-100 试样推进器+ LaboDoser-100 加液装置

## 更长的机器使用寿命

软启动确保更少磨损并延长LaboPol的使用寿命。

## 控制面板保护

升高的控制面板免去了水渍污染和由重且松动的试样造成的损坏，还避免意外更改转速设置。

## 操作者安全性

当按下紧急停止键，机器立即停止所有移动部件。防溅环防止操作者手指受伤。

## 方便存储

您可使用存储垫放置未使用的试样移动盘，需要时方便取用。设备自带样品台，便于制备过程中的样品收纳。

# 完整系统

双底盘系统，可升级配备一个试样推进器和一个加液装置



LaboPol-60 研磨抛光机带 2x300 mm disc +  
LaboForce-50试样推进器+ LaboDoser-10加液装置

## 稳定的试样制备

无论施加的负载多大，底盘都将以恒定的速度运行，确保统一和高再现性。

## 最佳视野

一盏耐用的LED灯确保了制备区域的最佳视野。

## 轻松甩干和清洁

独特的自旋功能助您去除制备盘表面的水分，节约时间

## 自动水开关

电磁阀自动打开水流。

# 适应不断变化的需求

LaboSystem的模块化设计可适应您不断变化的需求。您可随时升级您的机器。其中LaboForce-100的制样方法数据库可储存完整的制样方法（不仅是步骤储存），通过编程自动进行磨抛。

3款研磨抛光机



LaboPol-20 - 200 mm 底盘

3款试样推进器



LaboForce-50\* - 4 x 40 mm

2款加液装置



LaboDoser-10 - 1 x 瓶 (手动)



LaboPol-30 - 250/300 mm 底盘

LaboForce-50\* - 4 x 40 mm

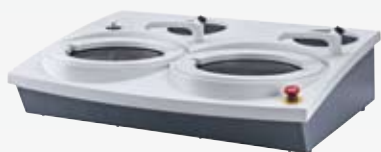
LaboDoser-10 - 1 x 瓶 (手动)

LaboForce-Mi\*\* - 8 x 30 mm

LaboDoser-10 - 1 x 瓶 (手动)

LaboForce-100 - 6 x 40 mm

LaboDoser-10 - 1 x 瓶 (手动)  
LaboDoser-100 - 4 x 瓶 (自动)



LaboPol-60 - 2 x 250/300 mm 底盘

LaboForce-50\* - 4 x 40 mm

LaboDoser-10 - 1 x 瓶 (手动)

LaboForce-Mi\*\* - 8 x 30 mm

LaboDoser-10 - 1 x 瓶 (手动)

LaboForce-100 - 6 x 40 mm

LaboDoser-10 - 1 x 瓶 (手动)  
LaboDoser-100 - 4 x 瓶 (自动)

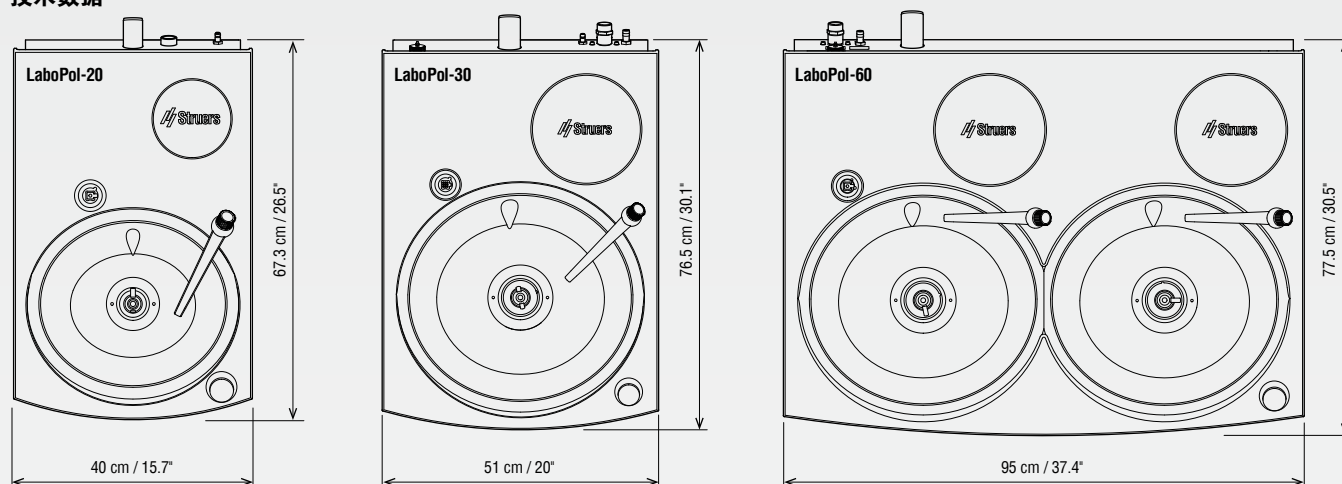


# 适应性

\*专利申请中。

\*\* 用于矿物制备。更详细信息请参阅矿物试样制备手册。

## 技术数据



技术数据		LaboPol-20	LaboPol-30	LaboPol-60
底盘	直径	200 mm / 8"	250 mm / 10" 或 300 mm / 12"	
	转速	50 - 500 rpm		
	旋转方向	逆时针		
	电机功率, 连续 (S1)	370 W / 0.5 HP	750 W / 1 HP	
	扭矩, @300 rpm	>12 Nm	>24 Nm	
试样推进器 ( 可选 )	推荐的试样推进器	LaboForce-50*	LaboForce-100**	
	试样(最多)	4 x ø 40 mm	6 x ø 40 mm, 3 x ø 50 mm	
	最大试样高度, 单个试样	10 - 35 mm		
	最大试样高度, 中心加载	-	40 mm	
	转速	150 rpm	50 - 150 rpm	
	旋转方向	逆时针	顺时针 / 逆时针	
	压力, 单个试样	0 - 30 N	10 - 50 N	
	压力, 中心加载	-	30 - 300 N	
	电机	40 W	180 W	
	方法	1	3	
加液装置 ( 可选 )	推荐的加液装置	LaboDoser-10	LaboDoser-100	
	泵	-	4个悬浮液/润滑液	
安全		请参考复合性声明		
紧急停止	设计符合:	EN60204-1, Stop Category 0. EN954-1, Category 2		
噪声水平	空转, 距离机器 1.0 m / 39.4"	51 dBA	52 dBA	52 dBA
环境温度		5 - 40 °C / 41 - 104 °F		
湿度	非冷凝	0 - 95 % RH		
供电	电压/频率	200 - 240 V / 50 - 60 Hz		
	电源输入	1-相 (N+L1+PE) 或 2-相 (L1+L2+PE)		
	功率, 额定负载	550 W	900 W	
	功率, 空载	15 W	16 W	
	电流, 额定负载	2.4 A	4 A	
	电流, 最大负载	6.3 A	10 A	
	水压	1-10 bar / 14.5 - 145 psi		
	进水管	½" 或 ¾"		
	出水管	ø 30 mm / 1¼" ø 40 mm / 1½"		
	进气管 (LaboForce-100)	ø 6 mm / ¼"		
	气压 (LaboForce-100)	6 - 10 bar / 87-145 psi		
尺寸和重量	宽度	40 cm / 15.7"	51 cm / 20"	95 cm / 37.4"
	深度	67.3 cm / 26.5"	76.5 cm / 30.1"	77.5 cm / 30.5"
	高度 (带 LaboForce)	22 cm / 8.7" (58 cm / 22.8")	25 cm / 9.8" (64.5 cm / 25.4")	25 cm / 9.8" (64.5 cm / 25.4")
	重量 (带 LaboForce)	22 kg / 49 lbs (36.5 kg / 80.5 lbs)	33 kg / 73 lbs (53.5 kg / 118 lbs)	50 kg / 110 lbs (70.5 kg / 156 lbs)

\*兼容Tegramin-20 试样移动盘

\*\*兼容Tegramin-25 试样移动盘及夹具座



规格	产品号码	规格	产品号码
<b>LaboPol-20</b> 研磨抛光机，可变转速(50–500 rpm)，底盘直径为200mm。包含防溅环和水池内衬。LaboUI控制面板和底盘需单独订购。可安装试样推进器LaboForce–50。	06326127	<b>锥形底湿磨盘，直径200 mm</b> 带固定环的铝制底盘。在LaboPol-20上与不带背胶的碳化硅砂纸配合使用。	06206924
<b>LaboPol-30</b> 研磨抛光机，可变转速(50–500 rpm)，底盘直径为230mm，250mm或300mm。包含防溅环和水池内衬。LaboUI控制面板和底盘需单独订购。可安装试样推进器LaboForce–50/–100。	06336127	<b>锥形底湿磨盘，直径230 mm</b> 带固定环的铝制底盘。在LaboPol-30上与不带背胶的碳化硅砂纸配合使用。	06206932
<b>LaboPol-60</b> 研磨抛光机，可变转速(50–500 rpm)，双底盘，直径为250mm或300mm。每个底盘包含自动水阀，防溅环和水池内衬。LaboUI控制面板和底盘需单独订购。可安装一个样推进器LaboForce–50/–100。	06346127	<b>锥形底湿磨盘，直径250 mm</b> 带固定环的铝制底盘。在LaboPol-30/-60上与不带背胶的碳化硅砂纸配合使用。	06206918
<b>LaboUI</b> 用于LaboPol–20/–30/–60的控制面板。	06206901	<b>锥形底湿磨盘，直径305 mm</b> 带固定环的铝制底盘。在LaboPol-30/-60上与不带背胶的碳化硅砂纸配合使用。	06206919
<b>LaboForce-50</b> 半自动试样推进器，可制备1–4个试样。用于LaboPol–20/–30/–60，试样移动盘和加液装置(LaboDoser–10)需单独订购。	06356127	<b>湿磨盘防溅环，直径200 mm</b> 用于直径200mm的湿磨盘 (06206924)。	06206926
<b>LaboForce-100</b> 半自动试样推进器，可制备1–6个试样。用于LaboPol–30/–60，试样移动盘和加液装置(LaboDoser–10/–100)需单独订购。	06366127	<b>湿磨盘防溅环，直径230 mm</b> 用于直径230mm的湿磨盘 (06206932)。	06206927
<b>LaboForce-Mi</b> 半自动试样推进器，用于制备矿物试样。用于LaboPol–30/–60，试样移动盘和加液装置(LaboDoser–10)需单独订购。	06386130	<b>湿磨盘防溅环，直径250 mm</b> 用于直径250mm的湿磨盘 (06206918)。	06206928
<b>LaboDoser-10</b> 可滴注的加液装置。用于Struers标准500ml/1000ml瓶装金刚石悬浮液，润滑油和多功能悬浮液。包含一个1000ml空瓶。	06376901	<b>湿磨盘防溅环，直径305 mm</b> 用于直径305mm的湿磨盘 (06206919)。	06206929
<b>LaboDoser-100</b> 用于LaboPol–30/–60的加液装置。带4个蠕动泵，可滴注金刚石悬浮液，润滑油和多功能悬浮液。由LaboForce–100控制，LaboForce–100单独订购。包含4个500ml空瓶。	06376902	<b>LaboPol-20 水池内衬</b> 用于LaboPol–20的一次性内衬，5个	49900061
<b>LaboPol-20 盖子</b> 用于保护LaboPol–20。	06206912	<b>LaboPol-30/-60 水池内衬</b> 用于LaboPol–30/–60的一次性内衬，5个	49900062
<b>LaboPol-30/-60 盖子</b> 用于保护LaboPol–30/–60。	06206913	<b>用于矿物的铸铁磨盘，直径300 mm</b> 带同心槽，用于LaboPol–30/–60 (06336127/06346127) 研磨矿物的锥形底磨盘。由特殊碳化硅耐磨铸铁合金制成。	06206917
<b>LaboDoser-10 瓶盖</b> 用于LaboDoser–10 (06376901)和Struers标准500ml/1000ml瓶装金刚石悬浮液，润滑油和多功能悬浮液。带可调滴注装置。	06376903	<b>冷却系统 3</b> 可选循环冷却系统。请见冷却系统手册。	
<b>LaboDoser-10 台架</b> 用于Struers标准500ml/1000ml瓶装金刚石悬浮液，润滑油和多功能悬浮液。带可调滴注瓶盖(06376903)。	06376904	<b>Lavamin</b> 试样清洗装置，用于直径160 mm以下的试样夹具座和LaboPol–30/–60的单个试样移动盘。	06236133
<b>用于手动制备的防溅环，直径250 mm</b> 在底盘直径为250mm的LaboPol–30/–60上手动制备时使用。LaboPol标配一个用于手动制备的200mm(LaboPol–20)或300mm防溅环，更小的间隙防止试样入缝。	06206921	<i>Struers的设备符合适用的国际指令和附属标准的规定。（详细信息请联系当地供应商）</i>	
<b>用于半自动制备的防溅环，直径200mm</b> 在LaboPol–20上半自动制备时使用。LaboPol标配一个用于手动制备的防溅环，更小的间隙防止试样入缝。	06206923	<i>本着持续改进产品的宗旨，Struers进行产品改进时保留不另行通知的权利。</i>	
<b>用于半自动制备的防溅环，直径300mm</b> 在底盘直径为300mm的LaboPol–30/–60上半自动制备时使用。LaboPol标配一个用于手动制备的防溅环，更小的间隙防止试样入缝。	06206925		
<b>磁性底盘</b> 锥形底MD–Disc，直径200mm 锥形底MD–Disc，直径250mm 锥形底MD–Disc，直径300mm	06086401 06086402 06086403		

了解更多 LaboSystem  
www.newlabosystem.com

观看 3D 演示

**司特尔（上海）国际贸易有限公司**  
中国上海市浦东新区张江高科技园区  
张衡路1696号  
邮编：201203  
电话：+86 (21) 6035 3900  
传真：+86 (21) 6035 3999  
邮箱：struers@struers.cn  
www.struers.cn



**Struers ApS**  
Pederstrupvej 84  
DK-2750 Ballerup, Denmark  
Phone +45 44 600 800  
Fax +45 44 600 801  
struers@struers.dk  
www.struers.com

**SWEDEN**  
**Struers Sverige**  
Ekbacksvägen 22  
168 69 Bromma  
Telefon +46 (0)8 447 53 90  
Telefax +46 (0)8 447 53 99  
info@struers.se

**UNITED KINGDOM**  
**Struers Ltd.**  
Unit 11 Evolution @ AMP  
Whittle Way, Catcliffe  
Rotherham S60 5BL  
Tel. +44 0845 604 6664  
Fax +44 0845 604 6651  
info@struers.co.uk

**USA**  
**Struers Inc.**  
24766 Detroit Road  
Westlake, OH 44145-1598  
Phone +1 440 871 0071  
Fax +1 440 871 8188  
info@struers.com

**AUSTRALIA & NEW ZEALAND**  
**Struers Australia**  
27 Mayneview Street  
Milton QLD 4064  
Australia  
Phone +61 7 3512 9600  
Fax +61 7 3369 8200  
info.au@struers.dk

**BELGIQUE (Wallonie)**  
**Struers S.A.S.**  
370, rue du Marché Rollay  
F-94507 Champigny  
sur Marne Cedex  
Téléphone +33 1 5509 1430  
Télécopie +33 1 5509 1449  
struers@struers.fr

**BELGIUM (Flanders)**  
**Struers GmbH Nederland**  
Elektraweg 5  
3144 CB Maassluis  
Telefoon +31 (10) 599 7209  
Fax +31 (10) 5997201  
netherlands@struers.de

**CANADA**  
**Struers Ltd.**  
7275 West Credit Avenue  
Mississauga, Ontario L5N 5M9  
Phone +1 905-814-8855  
Fax +1 905-814-1440  
info@struers.com

**CHINA**  
**Struers Ltd.**  
No. 1696 Zhang Heng Road  
Zhang Jiang Hi-Tech Park  
Shanghai 201203, P.R. China  
Phone +86 (21) 6035 3900  
Fax +86 (21) 6035 3999  
struers@struers.cn

**CZECH REPUBLIC**  
**Struers GmbH**  
Organizační složka  
Havlíčková 361  
CZ-252 63 Roztoky u Prahy  
Phone +420 233 312 625  
Fax +420 233 312 640  
czechrepublic@struers.de

**DEUTSCHLAND**  
**Struers GmbH**  
Carl-Friedrich-Benz-Straße 5  
D-47877 Willich  
Telefon +49 (0) 2154 486-0  
Fax +49 (0) 2154 486-222  
verkauf@struers.de

**FRANCE**  
**Struers S.A.S.**  
370, rue du Marché Rollay  
F-94507 Champigny  
sur Marne Cedex  
Téléphone +33 1 5509 1430  
Télécopie +33 1 5509 1449  
struers@struers.fr

**IRELAND**  
**Struers Ltd.**  
Unit 11 Evolution@ AMP  
Whittle Way, Catcliffe  
Rotherham S60 5BL  
Tel. +44 0845 604 6664  
Fax +44 0845 604 6651  
info@struers.co.uk

**ITALY**  
**Struers Italia**  
Via Monte Grappa 80/4  
20020 Arese (MI)  
Tel. +39-02/38236281  
Fax +39-02/38236274  
struers.it@struers.it

**JAPAN**  
**Marumoto Struers K.K.**  
Takara 3rd Building  
18-6, Higashi Ueno 1-chome  
Taiko-ku, Tokyo 110-0015  
Phone +81 3 5688 2914  
Fax +81 3 5688 2927  
struers@struers.co.jp

**NETHERLANDS**  
**Struers GmbH Nederland**  
Elektraweg 5  
3144 CB Maassluis  
Telefoon +31 (10) 599 7209  
Fax +31 (10) 5997201  
netherlands@struers.de

**ÖSTERREICH**  
**Struers GmbH**  
Zweigniederlassung Österreich  
Betriebsgebiet Puch Nord 8  
5412 Puch  
Telefon +43 6245 70567  
Fax +43 6245 70567-78  
austria@struers.de

**POLAND**  
**Struers Sp. z o.o.**  
Oddział w Polsce  
ul. Jasnogórska 44  
31-358 Kraków  
Phone +48 12 661 20 60  
Fax +48 12 626 01 46  
poland@struers.de

**ROMANIA**  
**Struers GmbH**  
Sucursala Sibiu  
Str.Scoala de Inot, nr. 18  
RO-550005 Sibiu  
Phone +40 269 244 558  
Fax +40 269 244 559  
romania@struers.de

**SCHWEIZ**  
**Struers GmbH**  
Zweigniederlassung Schweiz  
Weissenbrunnstraße 41  
CH-8903 Birmensdorf  
Telefon +41 44 777 63 07  
Fax +41 44 777 63 09  
switzerland@struers.de

**SINGAPORE**  
**Struers Singapore**  
627A Aljunied Road,  
#07-08 BizTech Centre  
Singapore 389842  
Phone +65 6299 2268  
Fax +65 6299 2661  
struers.sg@struers.dk

**SUOMI**  
**Struers Suomi**  
Kalevankatu 43  
00180 Helsinki  
Puhelin +358 (0)207 919 430  
Faksi +358 (0)207 919 431  
finland@struers.fi

## Ensuring Certainty

Struers是世界领先的金相制备解决方案的供应商，在24个国家设有办事处和分支机构，产品遍及50多个国家。我们致力于让我们的客户在金相制备和测试过程中确保确定性，包括材料硬度测试。Struers拥有最全面的知识基础，全球应用支持和全球认证的售后服务并提供完整系列的设备，耗材，服务和培训课程。

## 了解更多

现在就联系Struers销售代表或访问[www.newlabosystem.com](http://www.newlabosystem.com)