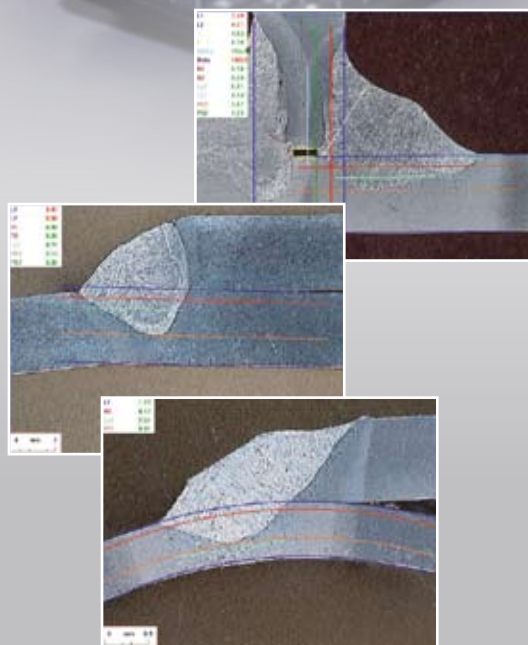


## 可靠的焊接控制 — 每一次



- 节省时间
- 确保准确性
- 实现焊缝控制  
最大化

# 用最简单的方法实现精确焊缝检测、 测量和控制

焊接质量控制是生产流程的一个重要的部分。您需要确保每项检查是准确并且符合质量标准的。但是焊缝检测是繁琐、费时且高成本的 – 尤其是当您花费大量的时间用于手动校准和调整设备以及不是专门设计用于焊接控制的软件时。



## 独特的设计

如今有了WeldingExpert，您可以确保最高的焊缝质量。WeldingExpert 是唯一的单机专用成像工具，为您提供一个简单的方法来确保精确、低成本且高效的焊缝检测、测量和报告 – 全部包含在一个解决方案内。

独特的设计和功能使您能够确保准确性、高效性和焊接后质保流程的控制。

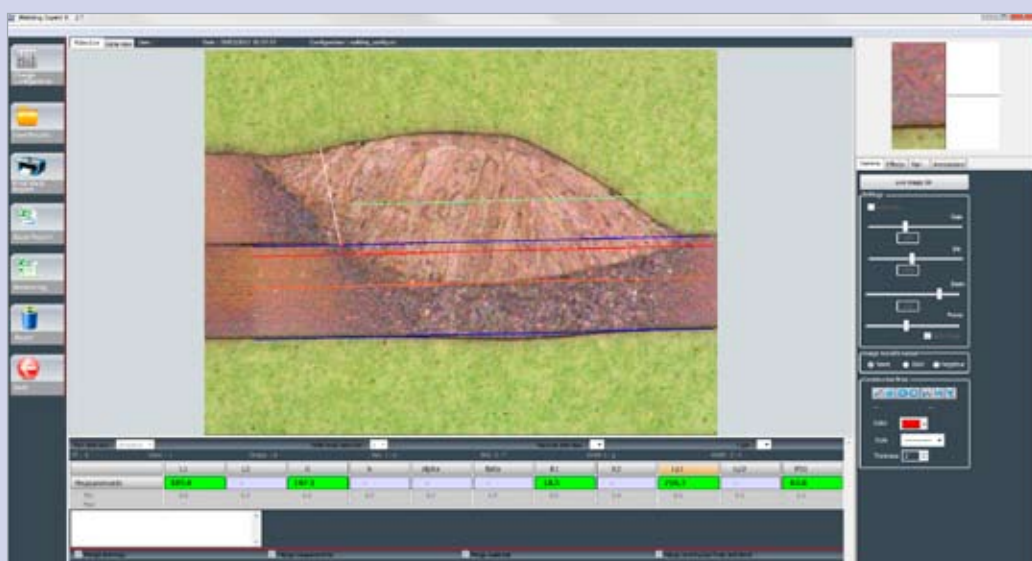
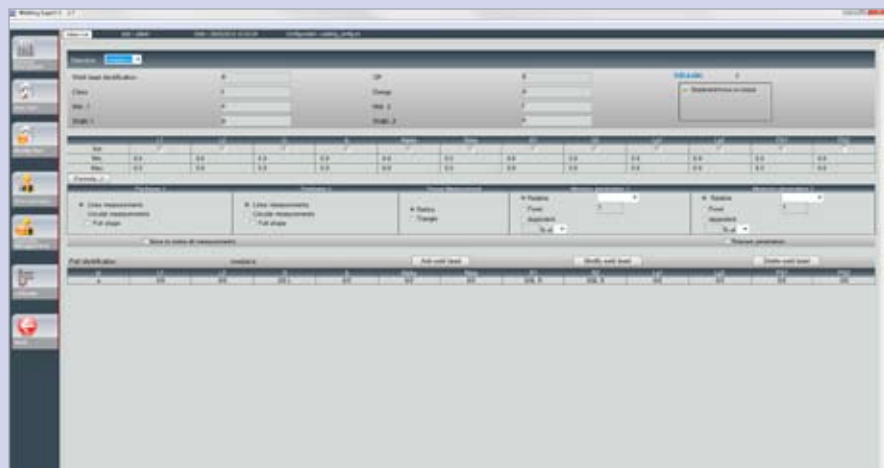
### 节省时间

WeldingExpert 的设计使您可以简单并精确的放置所制备的试样。独特的倒置光学系统确保试样表面始终和照相机保

持同样的距离，不再需要不断调整和校准高度。只需将您的试样放置在玻璃表面，内置的数码相机和一个自动对焦的变焦镜头将为您提供最大的灵活性来选择最佳的视野进行所有的测量。并且只需要一个点击，您就能得到您所需的用于检查的信息。

### 计量系统管理

焊接部分的完整描述和焊缝的验收标准是经过注册并且受密码保护的。所有参数在操作者获取测量结果时是自动加载和处理的。

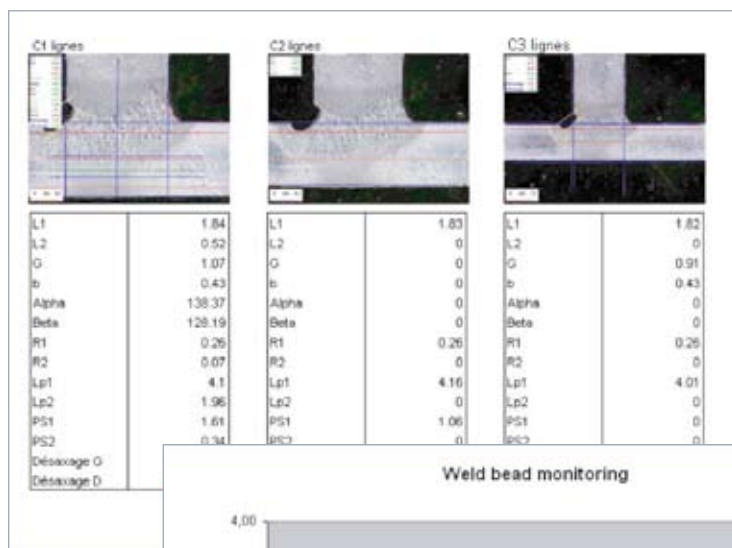


### 测量

WeldingExpert允许的试样测量范围从80 mm到0.7 mm，精确度下降至0.5  $\mu\text{m}$ 。红色或绿色快速指示您是否在公差内或外。测量结果可以保存为Excel数据表。

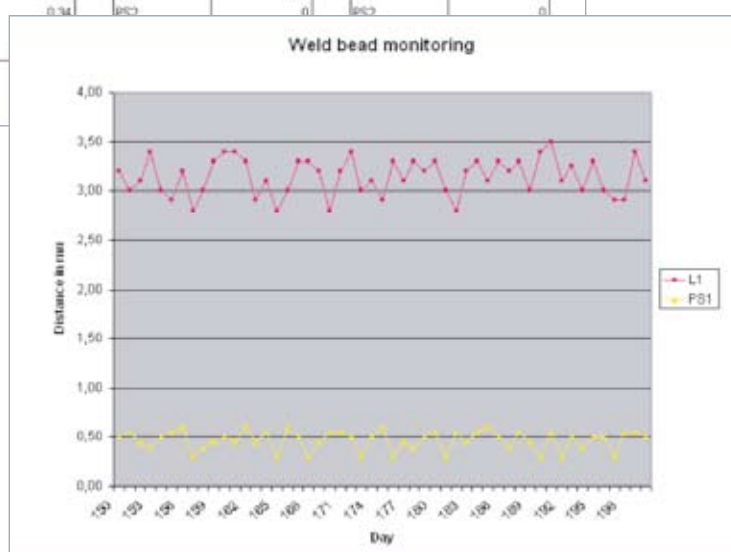
# 专用软件





## 报告

报告可创建用于单个和多个焊缝测量。



## 数据

WeldingExpert包含一个软件模块用于焊缝和零部件以及统计工具的质量监测，这些工具用于确保完整的焊接流程追踪。

## 将错误和出错最小化

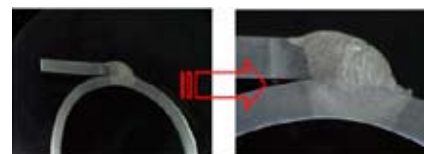
WeldingExpert 帮助将手动调整造成的错误和偏差最小化。内置的数码相机和软件控制的放大调整功能使操作者更容易找到最好的查看视野。校准与设置放大率自动加载—确保了准确性及再现性的最大化。专用的内部LED环形灯提供光和均匀的照明，用于高图像对比度和精密测量。

## 高效管理焊接控制流程

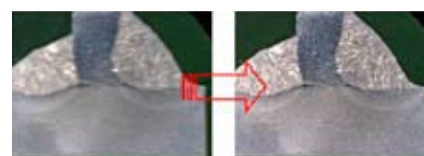
WeldingExpert 帮助您提高焊接质量。专用的焊接控制软件和特定的测量工具确保了准确的焊缝测量和分析流程。通过易于定制的报告模板和数据跟踪性能，您既能加速您的工作流程，也能确保它们完整的可追溯性。



内置数码相机和内部LED环形灯



电动变焦功能和自动照明调节



自动对焦

## 规格

### WeldingExpert-5

专门用于焊缝检测的显影系统。由紧凑的机箱、LED照明系统、电动变焦的数码相机和用于测量及报告的专用软件组成。视场从80到4.5 mm (3.1" 到 0.2" ), 相当于2.5x – 50x 放大率。包含5个玻璃观测窗 (CLSET001), 2 个保护板, 校准台 (CLCAL001) 和必需的电缆。

额外的软件模块 (CLOUT002, CLOUT003, CLDAT002) 需另购。

用于校准台的UKAS 证书 (CLUKA001) 和塑料盖 (CLSET002) 可选择订购。

需电脑和显示器, 但产品内不包括。

## 产品号码

CLWEL019

### WeldingExpert-11

专门用于焊缝检测的显影系统。由紧凑的机箱、LED照明系统、电动变焦的数码相机和用于测量及报告的专用软件组成。视场从8.27到0.68 mm (0.33" 到0.03" ), 相当于20x – 240x 放大率。包含5个玻璃观测窗 (CLSET001), 2 个保护板, 校准台 (CLCAL002) 和必需的电缆。

额外的软件模块 (CLOUT002, CLOUT003, CLDAT002) 需另购。

用于校准台的UKAS 证书 (CLUKA001) 和塑料盖 (CLSET002) 可选择订购。

需电脑和显示器, 但产品内不包括。

CLSYS011

## 配件

### 玻璃观测窗

用于WeldingExpert的玻璃观测窗, 5片装。

CLSET001

### 玻璃观测窗, 硬化玻璃

用于WeldingExpert的硬化玻璃观测窗, 5片装。

CLWEL003

### 过程跟踪模块

软件模块, 用于对一个特定时间段内测量演变的过程跟踪。

CLOUT002

### 数据浏览模块

软件模块, 用于编辑旧的测量结果。

CLDAT002

### 最小&最大行动限制模块

软件模块, 用于定义额外的最小/最大行动限制 (除了标准的最小/最大验收标准限制)。包含附加的报告模板。

CLOUT003

### 报告生成模块

建立和编辑Excel报告模板的软件模块。

CLREP002

### 塑料盖

塑料盖, 用于防止水和灰尘进入相机室。

带安装支架。100片装。

CLSET002

### 校准台

校准台, 用于校准WeldingExpert-5 测量软件。

50 mm。见 CLUKA001 用于认可证书

CLCAL001

### 校准台

校准台, 用于校准WeldingExpert-11测量软件。

50 mm。见 CLUKA001 用于认可证书

CLCAL002

### UKA S 证书用于校准台

认可证书 (UKAS) 用于校准台CLCAL001/002。10点校准。

可只与CLCAL001/002一起订购。

CLUKA001

### 用于WeldingExpert-11的同轴照明

提高结构分析的照明系统。用于WeldingExpert-11

CLWE0020

Struers的设备符合适用的国际指令和附属标准的规定。(详细信息请联系当地供应商)

本着持续改进产品的宗旨, Struers进行产品改进时保留不另行通知的权力。

## 常规数据

### WeldingExpert-5

高x 宽 x 深: 35 x 24.5 x 22 cm (13.8 x 9.6 x 8.7")

4 Kg / 9 lbs

### WeldingExpert-11

高x 宽 x 深: 42.5 x 24.8 x 22 cm (16.7 x 9.8 x 8.7")

6 Kg / 13 lbs

### 供电

1 x 110-220 V / 50-60 Hz

### 电脑推荐

Windows XP Pro SP3 / Windows Vista /

Windows 7 / Windows 8, 32 & 64 bits

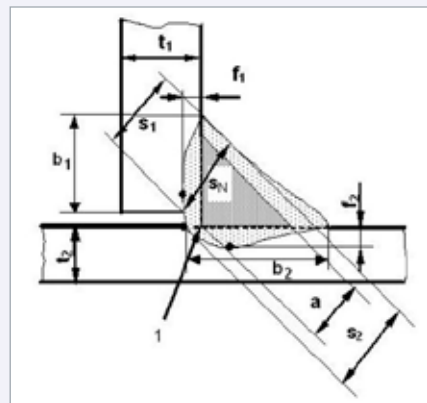
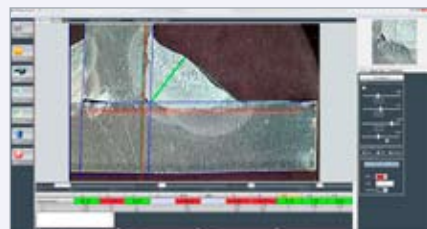
2 Ghz 处理器 / 2 GB 内存 /

1280x1024 显卡 (min.)

Excel 2003 专业版或更高

Min. 2 x USB 2.0 接口 (相机 + dongle)

19" 液晶屏



## 测量

根据单独标准和验收特性将很容易完成测量。红色或绿色能迅速指明您是否在度量内。

司特尔（上海）国际贸易有限公司  
中国上海市浦东新区张江高科技园区  
张衡路1696号  
邮编：201203  
电话：+86 (21) 6035 3900  
传真：+86 (21) 6035 3999  
邮箱：struers@struers.cn  
www.struers.cn



**Struers A/S**  
Pederstrupvej 84  
DK-2750 Ballerup, Denmark  
Phone +45 44 600 800  
Fax +45 44 600 801  
struers@struers.dk  
www.struers.com

**SWEDEN**  
**Struers Sverige**  
Ekbacksvägen 22  
168 69 Bromma  
Telefon +46 (0)8 447 53 90  
Telefax +46 (0)8 447 53 99  
info@struers.se

**UNITED KINGDOM**  
**Struers Ltd.**  
Unit 11 Evolution @ AMP  
Whittle Way, Catcliffe  
Rotherham S60 5BL  
Tel. +44 0845 604 6664  
Fax +44 0845 604 6651  
info@struers.co.uk

**USA**  
**Struers Inc.**  
24766 Detroit Road  
Westlake, OH 44145-1598  
Phone +1 440 871 0071  
Fax +1 440 871 8188  
info@struers.com

**AUSTRALIA & NEW ZEALAND**  
**Struers Australia**  
27 Mayneview Street  
Milton QLD 4064  
Australia  
Phone +61 7 3512 9600  
Fax +61 7 3369 8200  
info.au@struers.dk

**BELGIQUE (Wallonie)**  
**Struers S.A.S.**  
370, rue du Marché Rollay  
F-94507 Champigny  
sur Marne Cedex  
Téléphone +33 1 5509 1430  
Télécopie +33 1 5509 1449  
struers@struers.fr

**BELGIUM (Flanders)**  
**Struers GmbH Nederland**  
Elektraweg 5  
3144 CB Maassluis  
Telefoon +31 (10) 599 7209  
Fax +31 (10) 5997201  
netherlands@struers.de

**CANADA**  
**Struers Ltd.**  
7275 West Credit Avenue  
Mississauga, Ontario L5N 5M9  
Phone +1 905-814-8855  
Fax +1 905-814-1440  
info@struers.com

**CHINA**  
**Struers Ltd.**  
No. 1696 Zhang Heng Road  
Zhang Jiang Hi-Tech Park  
Shanghai 201203, P.R. China  
Phone +86 (21) 6035 3900  
Fax +86 (21) 6035 3999  
struers@struers.cn

**CZECH REPUBLIC**  
**Struers GmbH**  
Organizační složka  
Havlíčková 361  
CZ-252 63 Roztoky u Prahy  
Phone +420 233 312 625  
Fax +420 233 312 640  
czechrepublic@struers.de

**DEUTSCHLAND**  
**Struers GmbH**  
Carl-Friedrich-Benz-Straße 5  
D-47877 Willich  
Telefon +49 (0) 2154 486-0  
Fax +49 (0) 2154 486-222  
verkauf@struers.de

**FRANCE**  
**Struers S.A.S.**  
370, rue du Marché Rollay  
F-94507 Champigny  
sur Marne Cedex  
Téléphone +33 1 5509 1430  
Télécopie +33 1 5509 1449  
struers@struers.fr

**IRELAND**  
**Struers Ltd.**  
Unit 11 Evolution@ AMP  
Whittle Way, Catcliffe  
Rotherham S60 5BL  
Tel. +44 0845 604 6664  
Fax +44 0845 604 6651  
info@struers.co.uk

**ITALY**  
**Struers Italia**  
Via Monte Grappa 80/4  
20020 Arese (MI)  
Tel. +39-02/38236281  
Fax +39-02/38236274  
struers.it@struers.it

**JAPAN**  
**Marumoto Struers K.K.**  
Takara 3rd Building  
18-6, Higashi Ueno 1-chome  
Taito-ku, Tokyo 110-0015  
Phone +81 3 5688 2914  
Fax +81 3 5688 2927  
struers@struers.co.jp

**NETHERLANDS**  
**Struers GmbH Nederland**  
Elektraweg 5  
3144 CB Maassluis  
Telefoon +31 (10) 599 7209  
Fax +31 (10) 5997201  
netherlands@struers.de

**ÖSTERREICH**  
**Struers GmbH**  
Zweigniederlassung Österreich  
Betriebsgebiet Puch Nord 8  
5412 Puch  
Telefon +43 6245 70567  
Fax +43 6245 70567-78  
austria@struers.de

**POLAND**  
**Struers Sp. z o.o.**  
Oddział w Polsce  
ul. Jasnogórska 44  
31-358 Kraków  
Phone +48 12 661 20 60  
Fax +48 12 626 01 46  
poland@struers.de

**ROMANIA**  
**Struers GmbH**  
Sucursala Sibiu  
Str.Scoala de Inot, nr. 18  
RO-550005 Sibiu  
Phone +40 269 244 558  
Fax +40 269 244 559  
romania@struers.de

**SCHWEIZ**  
**Struers GmbH**  
Zweigniederlassung Schweiz  
Weissenbrunnstraße 41  
CH-8903 Birmensdorf  
Telefon +41 44 777 63 07  
Fax +41 44 777 63 09  
switzerland@struers.de

**SINGAPORE**  
**Struers Singapore**  
627A Aljunied Road,  
#07-08 BizTech Centre  
Singapore 389842  
Phone +65 6299 2268  
Fax +65 6299 2661  
struers.sg@struers.dk

**SUOMI**  
**Struers Suomi**  
Kalevankatu 43  
00180 Helsinki  
Puhelin +358 (0)207 919 430  
Faksi +358 (0)207 919 431  
finland@struers.fi

## 关于Struers

Struers是固体材料微观结构分析创新领域中世界领先的生产和供应商。我们研发，生产和销售高质量的金相制备解决方案，帮助我们的客户在世界各地的实验室和生产机构实现最大化的生产能力和生产性能。Struers的总部设在丹麦的哥本哈根，并在19个国家设有分支机构。我们拥有分布全球的员工，包括经验丰富的金相师、资深技术服务人员以及遍布全球的经销商网络。

## 了解更多

现在就联系Struers销售代表或访问[www.struers.com/weldingexpert](http://www.struers.com/weldingexpert)